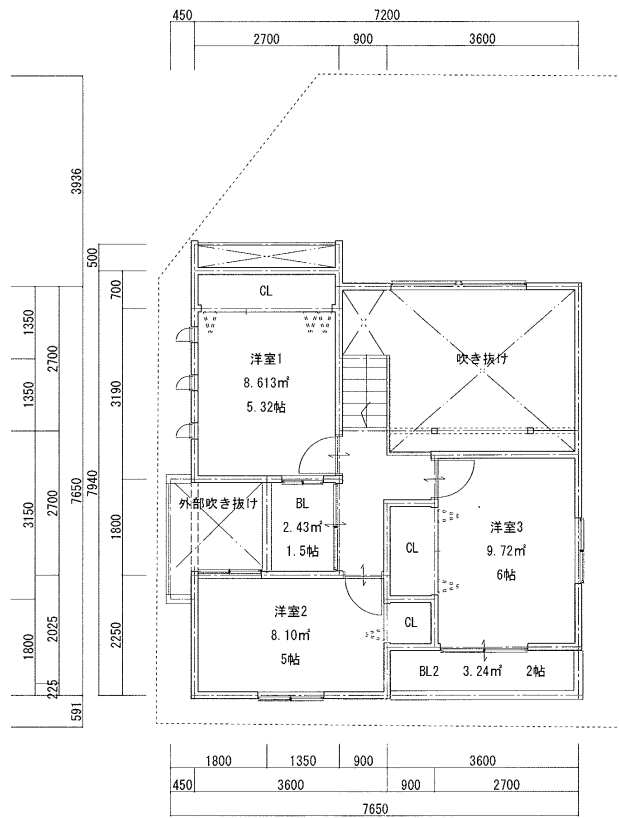
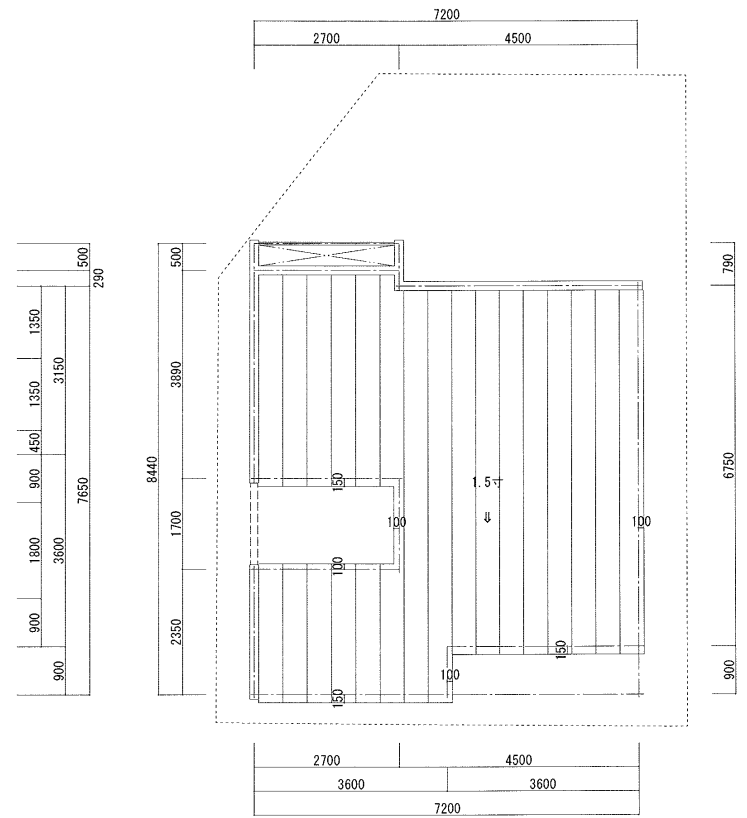


1階平面図兼配置図 1/100



2階平面図 1/100



屋根伏せ図 1/100

敷地面積	101.24㎡	
建築面積	53.568㎡	建ぺい率 52.92%
1F床面積	45.765㎡	
2F床面積	35.208㎡	
延床面積	80.973㎡	24.49坪
容積率算定床面積	80.973㎡	容積率 79.99%